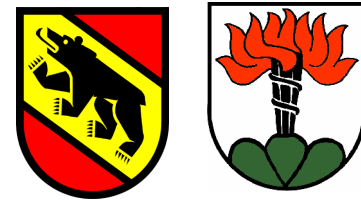


Kanton Bern  
Gemeinde Reisiswil



## Zonenplan Reisiswil

Genehmigungsexemplar

Situation 1:5'000

|   |   |  |
|---|---|--|
| Plan Nr. 3013/001                                       | Auftraggeber:   | Projektverfasser:  |
| Datum: 30. November 2010                                | Gemeindeverwaltung Reisiswil<br>Schulhaus<br>4919 Reisiswil<br>Tel. 062 927 30 33<br>Fax 062 927 30 34<br>gemeinde.reisiswil@bluewin.ch<br>www.reisiswil.ch | <br>Bauplanung Geomatik<br>OSTAG<br>Ingenieure AG T 034 420 02 80<br>Bismstrasse 21 T 034 420 02 81<br>3400 Burgdorf www.infostag.ch |
| Grösse: 60x84 cm  |   |  |
| Änderungen:<br>1) 29.09.2011, wym<br>2) 16.04.2012, wym |   |  |
| gez/kontr: wym /  |   |  |

### Genehmigungsvermerke:

Mitwirkung vom 15.05.2008 bis 16.06.2008

Vorprüfung vom 25.11.2008

Publikation im Amtsanzeiger vom 6.10.2011 / 13.10.2011

Publikation im Amtsblatt vom 5.10.2011

Öffentliche Auflage vom 07.10.2011 bis 7.11.2011

Einspracheverhandlung am -

Erledigte Einsprachen -

Unerledigte Einsprachen -

Rechtsverwahrungen -

Beschlossen durch den Gemeinderat am 14.06.2011

Beschlossen durch die Gemeindeversammlung am 24.11.2011

Namens der Einwohnergemeinde: Reisiswil

Präsidentin: Erika Meyer-Lanz

Gemeindeschreiberin: Vreni Lanz-Aeschlimann

Die Richtigkeit dieser Angaben bescheinigt:

Reisiswil, den 09.01.2012, Die Gemeindeschreiberin: Vreni Lanz-Aeschlimann

Genehmigt durch das Amt für Gemeinden und Raumordnung am: .....

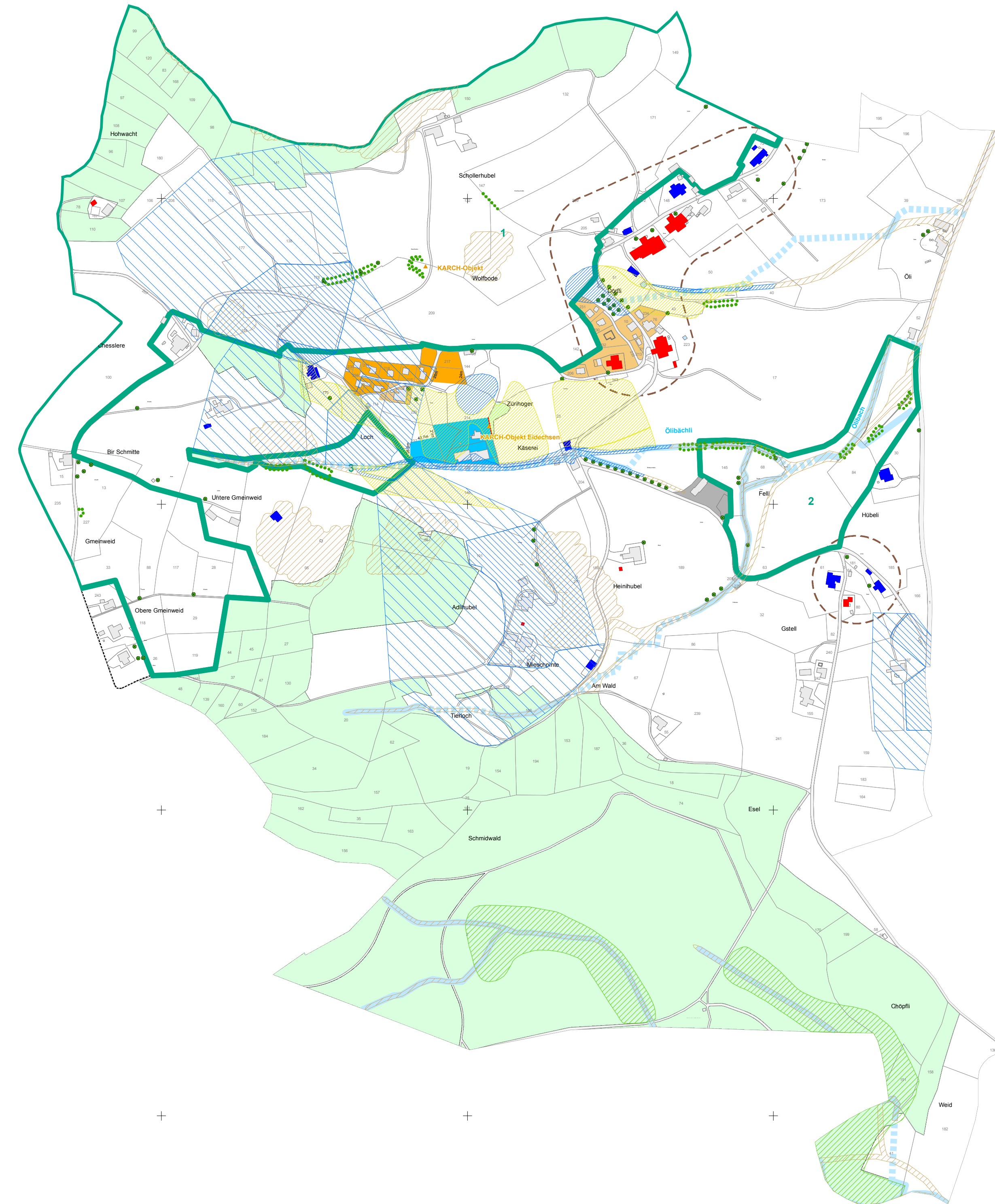
Verbindliche Waldgrenze genehmigt durch das Kantonale Amt für Wald am: .....

### Legende:

- Zone für öffentliche Nutzungen
- Wohnzone
- Dorfzone
- Arbeitszone
- Erhaltenszone
- Wald
- Landwirtschaftszone
- regionales Landschaftsschutzgebiet
- Geschützter Baum / geschützte Hecke
- Perimeter Ortsbildschutz
- Schützenswertes / erhaltenswertes Gebäude
- Gefahrengelände mit mittlerer Gefährdung
- Gefahrengelände mit geringer Gefährdung
- Gefahrengelände mit nicht bestimmter Gefährdung
- Verbindliche Waldgrenze nach Art.10 Abs.2 WaG

### Hinweise

- Gewässer offen / eingedolt
- WNI Objekt aus kantonaler Karte
- Gewässerschutzzone S1
- Gewässerschutzzone S2
- Gewässerschutzzone S3
- Naturobjekte gemäss KARCH



224'500

224'000

223'500

223'000

222'500

659'000

659'500

660'000

660'500

661'000

661'500