

Standortgemeinde: Reisiswil

GSZ-Nr: 1044

SCHUTZZONENPLAN FÜR DIE KÄSEREIQUELLE WASSERVERSORGUNG REISISWIL

Landeskarte 1:25'000 Blatt 1128
Koordinaten der Fassung: 2'630'458 / 1'223'455

Mit zugehörigem Schutzzonenreglement



Vorprüfung AWA am 07.08.2015
Orientierung der Grundeigentümer/ -innen am 06.07.2015

Publikation
Anzeiger Langenthal und Umgebung vom 11.08.2016

Öffentliche Auflage
Gemeindeverwaltung Reisiswil vom/bis 11.08.2016 – 09.09.2016

Einsprachen
Erledigt: — Unerledigt: — Rechtsverwahrungen: —

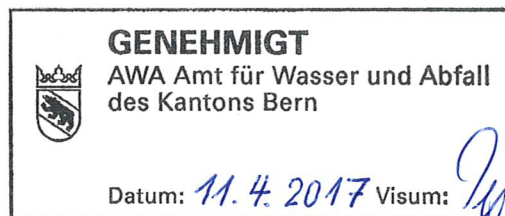
Beschlossen durch den Gemeinderat Reisiswil am 27.3.2017

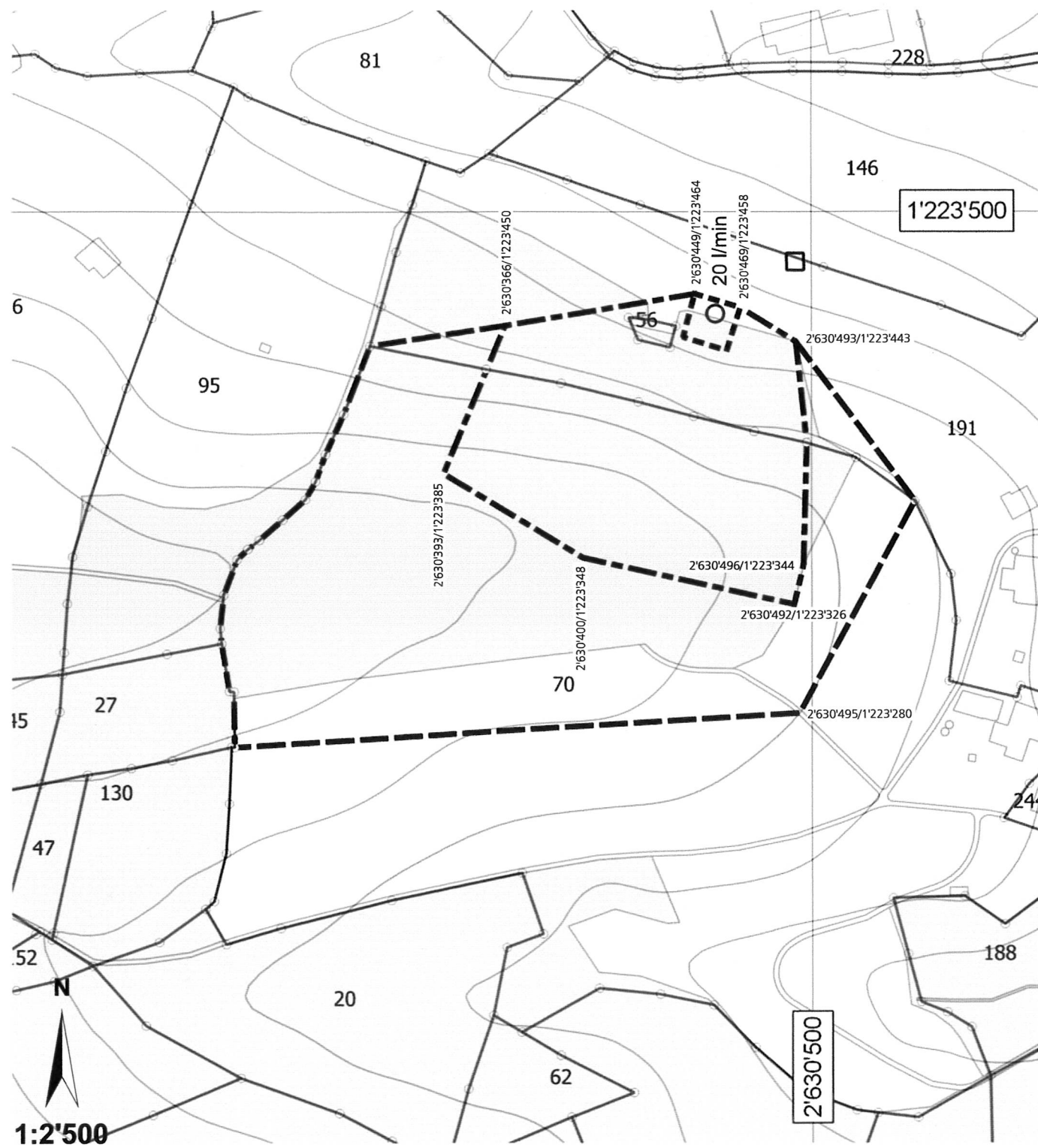
Reisiswil, den 20. 03. 2017

Die Präsidentin:



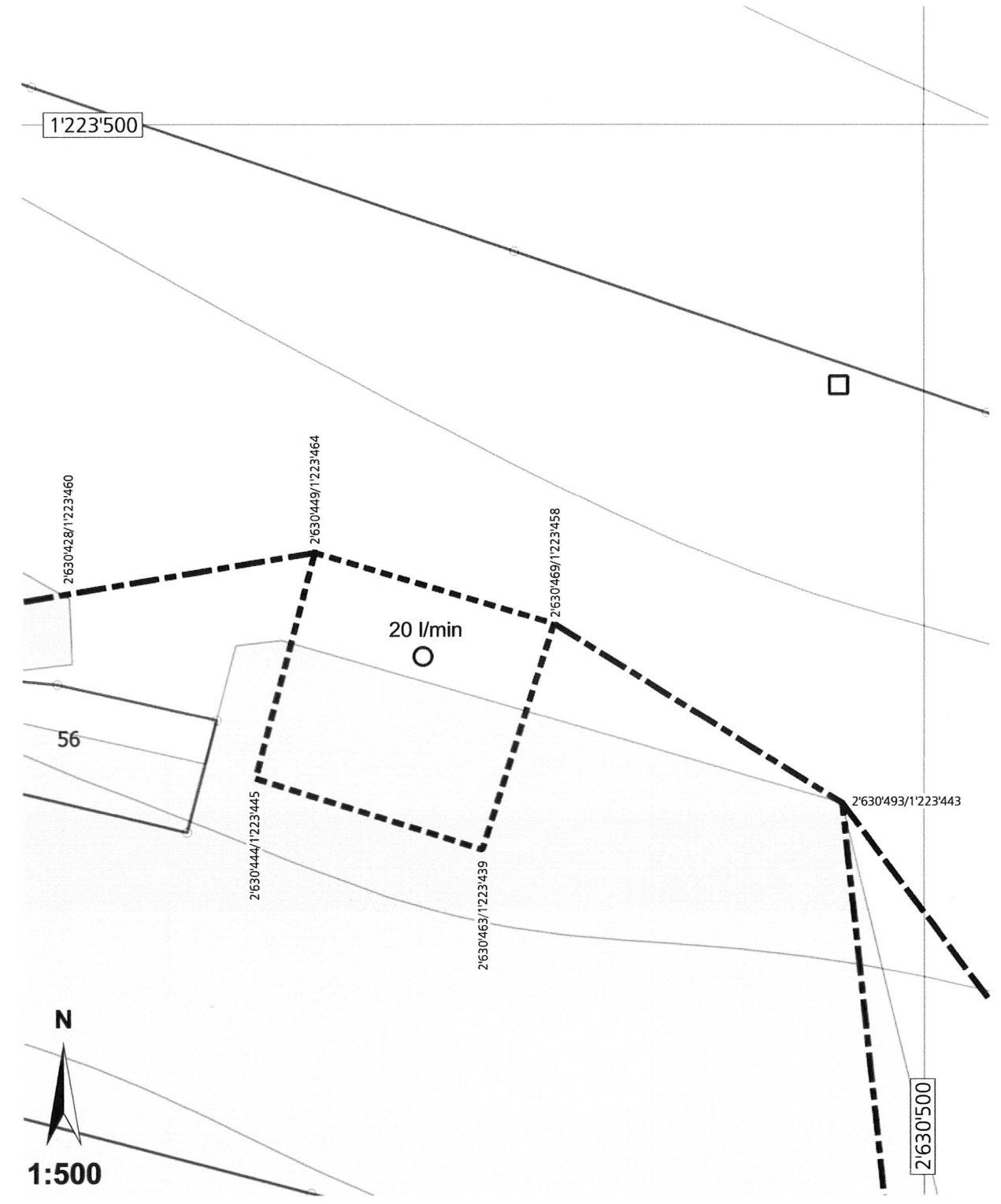
Die Sekretärin:





Legende

-----	Zone S1, Fassungsbereich
- · - · -	Zone S2, Engere Schutzzone
————	Zone S3, Weitere Schutzzone
○	Quellfassung
20 l/min	mittlere Schüttung
□	Brunnstube/Reservoir



Legende

-----	Zone S1, Fassungsbereich
- · - · -	Zone S2, Engere Schutzzone
————	Zone S3, Weitere Schutzzone
○	Quellfassung
20 l/min	mittlere Schüttung
□	Brunnstube/Reservoir