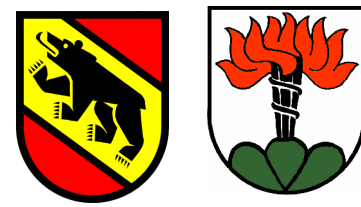


Kanton Bern
Gemeinde Reisiswil



Zonenplan Reisiswil

Genehmigungsexemplar

Situation 1:5'000

Plan Nr. 3013/001	Auftraggeber: Gemeindeverwaltung Reisiswil Schulhaus 4919 Reisiswil Tel. 062 927 30 33 Fax 062 927 30 34 gemeinde.reisiswil@bluewin.ch www.reisiswil.ch	Projektverfasser:  Bauplanung Geomatik OSTAG Ingenieure AG T 034 420 02 80 Bismstrasse 21 T 034 420 02 81 3400 Burgdorf www.infostag.ch
Datum: 30. November 2010		
Grösse: 60x84 cm		
Änderungen: 1) 29.09.2011, wym 2) 16.04.2012, wym		
gez/kontr: wym /		
<small>\\server\proj\zonen_reisiswil\mz\p_3009_g.mxd</small>		

Genehmigungsvermerke:

Mitwirkung vom 15.05.2008 bis 16.06.2008

Vorprüfung vom 25.11.2008

Publikation im Amtsanzeiger vom 6.10.2011 / 13.10.2011

Publikation im Amtsblatt vom 5.10.2011

Öffentliche Auflage vom 07.10.2011 bis 7.11.2011

Einspracheverhandlung am -

Erledigte Einsprachen -

Unerledigte Einsprachen -

Rechtsverwahrungen -

Beschlossen durch den Gemeinderat am 14.06.2011

Beschlossen durch die Gemeindeversammlung am 24.11.2011

Namens der Einwohnergemeinde: Reisiswil

Präsidentin: Erika Meyer-Lanz

Gemeindeschreiberin: Vreni Lanz-Aeschlimann

Die Richtigkeit dieser Angaben bescheinigt:

Reisiswil, den 09.01.2012, Die Gemeindeschreiberin: Vreni Lanz-Aeschlimann







Genehmigt durch das Amt für Gemeinden und Raumordnung am:

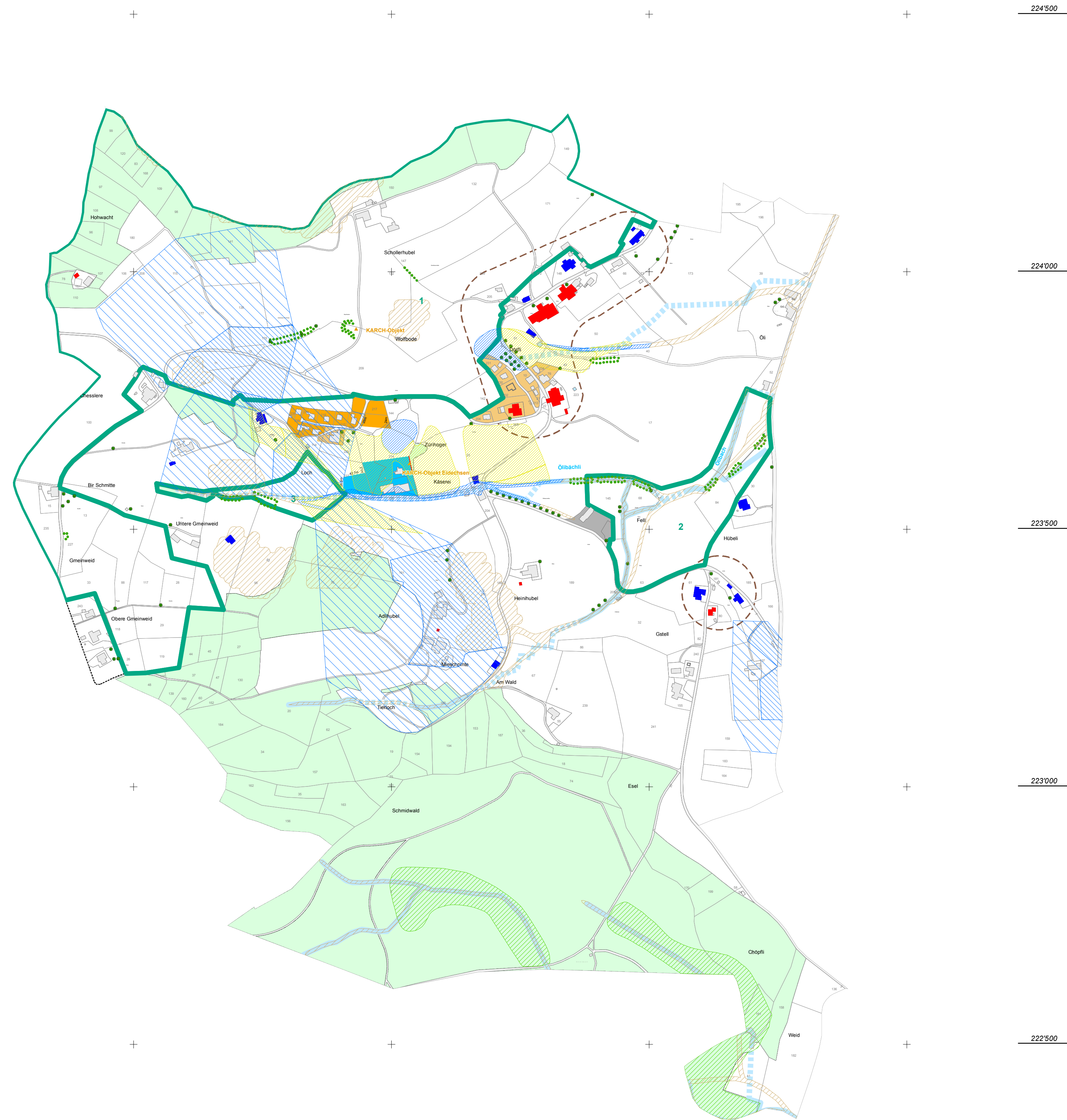
Verbindliche Waldgrenze genehmigt durch das Kantonale Amt für Wald am:

Legende:

-  Zone für öffentliche Nutzungen
-  Wohnzone
-  Dorfzone
-  Arbeitszone
-  Erhaltenszone
-  Wald
-  Landwirtschaftszone
-  regionales Landschaftsschutzgebiet
-  Geschützter Baum / geschützte Hecke
-  Perimeter Ortsbildschutz
-  Schützenswertes / erhaltenswertes Gebäude
-  Gefahrengebiete mit mittlerer Gefährdung
-  Gefahrengebiete mit geringer Gefährdung
-  Gefahrengebiete mit nicht bestimmter Gefährdung
-  Verbindliche Waldgrenze nach Art.10 Abs.2 WaG

Hinweise

-  Gewässer offen / eingedolt
-  WNI Objekt aus kantonaler Karte
-  Gewässerschutzzone S1
-  Gewässerschutzzone S2
-  Gewässerschutzzone S3
-  Naturobjekte gemäss KARCH



629'000

632'500

636'000

639'500

643'000

646'500

224'500

224'000

223'500

223'000

222'500